

# Preisliste Exposé-Pläne

## Ihr Turbo im Ein- und Verkauf



immoGrafik®  
for better sellings

Stand 1. Februar 2025

Nur gültig für Bestellungen von ausschließlich gewerblichen Kunden aus der Immobilienbranche, Handel, Handwerk, Industrie und freien Berufen. Ein Verkauf an Privatpersonen ist grundsätzlich ausgeschlossen.

Alle Preise sind Netto-Preise ohne MwSt.



### Grundriss Wohnen

	Normal	Fotorealistisch
je Etage pro Haus/Wohnung	15,90 €	22,90 €
pro weitere Immobilieneinheit/Wohnung im selben Geschoss	8,50 €	8,50 €

### Grundriss Gewerbe

bis 200 m2 Bruttogeschossfläche je Etage pro Haus	15,90 €	-
bis 500 m2 Bruttogeschossfläche je Etage pro Haus	24,00 €	-
bis 1.000 m2 Bruttogeschossfläche je Etage pro	49,90 €	-

Inklusive Beschriftungsleistungen (m2-Angaben, einfache Maßkette, Firmenlogo, Nordpfeil, Raumbezeichnung, Objekt-/ Geschossbezeichnung und Meterbalken), Erstellung des Plans in bis zu 16 technischen Formaten, Lieferung per Download und, wenn gewünscht, zusätzlich per Mail, einmaliger kostenloser Korrekturdurchgang bei Kleinständerungen\*.

### Gebäude-Schnitt Wohnen

je Haus 12,50 €

### Gebäude-Schnitt Gewerbe

je Haus 15,90 €

Inklusive Beschriftungsleistungen (einzeilige Höhenmaßkette, Objekt-/Geschossbezeichnung und Firmenlogo), Erstellung des Schnitts in bis zu 8 technischen Formaten, Lieferung per Download und, wenn gewünscht, zusätzlich per Mail, einmaliger kostenloser Korrekturdurchgang\*.

### Lageplan

je Plan	im Stil leicht	im Stil Serie	im Stil Premium
bis 4.000 m2 Fläche	12,50 €	15,90 €	25,00 €
bis 10.000 m2 Fläche	18,75 €	23,85 €	37,50 €
bis 20.000 m2 Fläche	37,50 €	47,70 €	75,00 €

Inklusive Beschriftungsleistungen (Objekt-/Geschossbezeichnung, Firmenlogo und Nordpfeil, Meterbalken), Erstellung des Lageplans in bis zu 8 technischen Formaten, Lieferungen per Download und, wenn gewünscht, zusätzlich per Mail, einmaliger kostenloser Korrekturdurchgang bei Kleinständerungen.\*

## Mengenrabatt (gültig für Bestellungen ab 1. Januar)

Bestellte Pläne pro Jahr	Rabatt-Satz	Bestellte Pläne pro Jahr	Rabatt-Satz
ab 25 Plänen	10 %	ab 200 Plänen	25 %
ab 50 Plänen	15 %	ab 300 Plänen	30 %
ab 100 Plänen	20 %		

Abhängig von der Stückzahl der bestellten Exposé-Pläne (Grundriss, Gebäude-Schnitt, Lageplan) pro Kalenderjahr werden die Mengenrabatte auf die gesamten Bestellungen des Jahres gewährt. Nach Erreichen einer Mengenstaffel wird automatisch auch rückwirkend auf bereits abgerechnete Bestellungen eine Gutschrift über den Differenzbetrag erteilt. Alle zukünftigen Bestellungen werden in der Folge dann zum reduzierten Preis abgerechnet. Kostenpflichtige Korrekturaufträge und Produkte der fotorealistischen Design-Linie fallen nicht unter den Mengenrabatt.

[www.immografik.de](http://www.immografik.de)

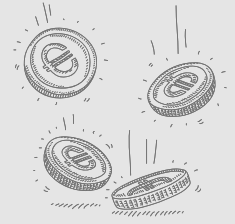
# Preisliste Exposé-Pläne

## Ihr Turbo im Ein- und Verkauf

Stand 1. Februar 2025



**immoGrafik®**  
for better sellings



## Korrekturaufträge

	Nachträgliche Änderung der Design-Linie	je Plan	<b>9,80 €</b>
	Nachträgliche Beauftragung von Zusatzleistungen*, z. B. m2-Angabe, etc.	je Plan	<b>6,90 €</b>
	Zusätzliche Korrekturschleife nach dem ersten, kostenlosen Korrekturdurchgang	je Plan	<b>6,90 €</b>
	Korrekturdurchgang nach Ablauf der Korrekturfrist (gratis innerhalb von 6 Wochen)	je Plan	<b>6,90 €</b>



## Standard-Lieferzeiten aller Planprodukte

Die Standard-Lieferzeit für alle Planprodukte beträgt 6 Stunden und für Korrekturen 2 Stunden innerhalb der immoGrafik-Geschäftszeiten:

Montag – Donnerstag: 9.00 bis 17.00 Uhr und Freitag: 9.00 bis 16.00 Uhr  
*ausgenommen gesetzliche Feiertage*



## Express-Lieferung aller Planprodukte

Die Express-Lieferzeit für alle Planprodukte beträgt 2 Stunden (Korrekturaufträge von Expresslieferungen max. 2 Stunden) innerhalb der immoGrafik Geschäftszeiten:

Montag – Donnerstag: 9.00 bis 17.00 Uhr und Freitag: 9.00 bis 16.00 Uhr  
*ausgenommen gesetzliche Feiertage*

je Plan **14,75 €**

## \* Einmaliger kostenloser Korrekturdurchgang

Der kostenlose Korrekturdurchgang umfasst Kleinständerungen an einem gelieferten Exposé-Plan innerhalb der ersten sechs Wochen nach Lieferung.

1. Änderung der Design-Linie
2. Änderung der Planmaße oder -proportionen
3. Änderung der gesamten Raummöblierung im Grundrissplan
4. Änderung der Geschoss-Ebene eines Grundrissplans
5. Ergänzung von sämtlichen Fenstern und/oder Türen
6. Ergänzung Zusatzleistung Maßkette
7. Ergänzung Zusatzleistung m2-Angaben
8. Ergänzung Zusatzleistung Raumbezeichnungen
9. Ergänzung von weiteren Gebäudeteilen
10. Änderung aller Wandstärken im Grundriss-Plan oder Gebäude-Schnitt
11. Mehr als 7 Kleinständerungswünsche pro Exposé-Plan
12. Vertikale oder horizontale Spiegelung

Änderungen, die im einmaligen kostenlosen Korrekturdurchgang nicht enthalten sind sowie Änderungen, die nach Ablauf der Frist von 6 Wochen nach Auslieferung der Bestellung eingehen, werden nach aktueller Preisliste abgerechnet. Ist der Umfang der gewünschten Änderungsarbeiten größer oder in der Liste oben nicht aufgeführt, wird die Änderung nach Aufwand berechnet.